

松戸市 六高台6丁目

全1棟 こだわりの新築一戸建て

販売価格 **4,490**万円 [税込]

東武アーバンパークライン

「高柳」駅まで 徒歩 **15**分

「六実」駅まで 徒歩 **17**分

- 東武アーバンパークライン「高柳」駅徒歩15分・「六実」駅徒歩17分、新京成線「元山」駅徒歩27分と2路線3駅が利用可能!!
- 保育園・幼稚園・小学校・中学校・スーパー・コンビニ・公園等が徒歩15分圏内と利便性の良い住環境です♪

長期優良住宅

減税
控除

優遇

住宅性能表示

W
建設+設計

評価
取得

【フラット35】S

安心

BELS

省エネ

子育てエコホーム支援事業

補助

NURO光

インターネット

住み始めたら「すぐ」つながる!

TOE Safety Damper

耐震
制震

耐震等級 3

耐震

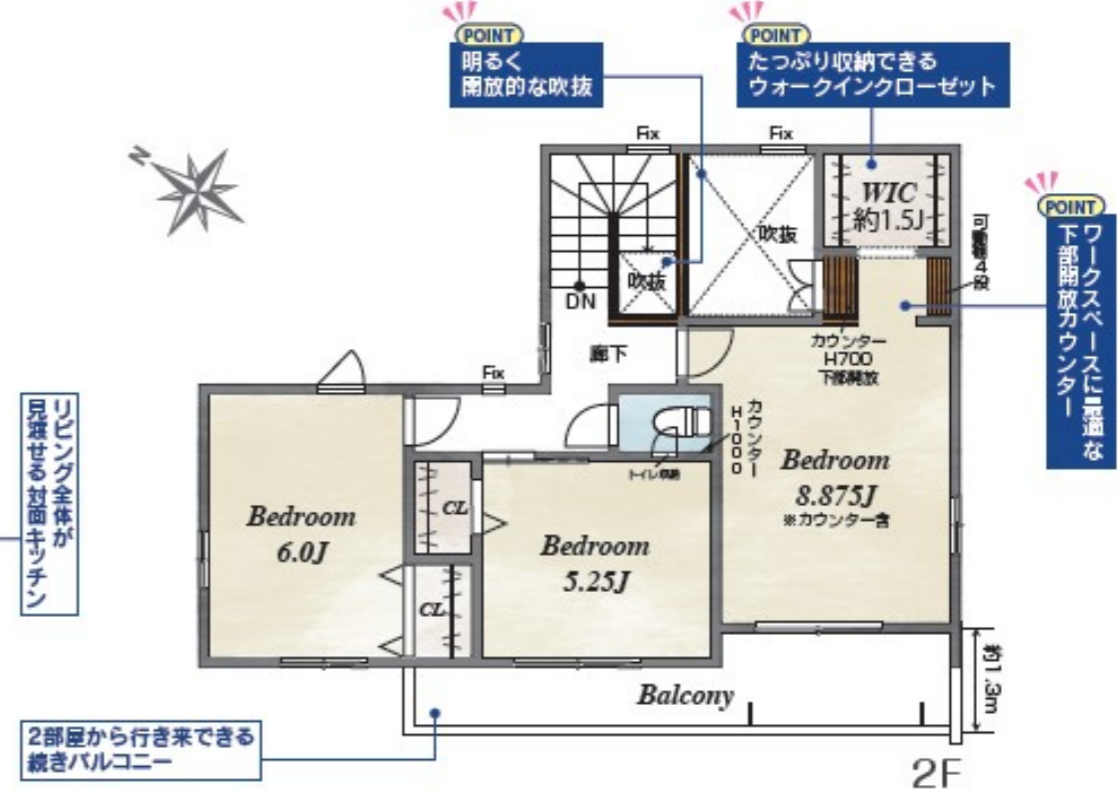
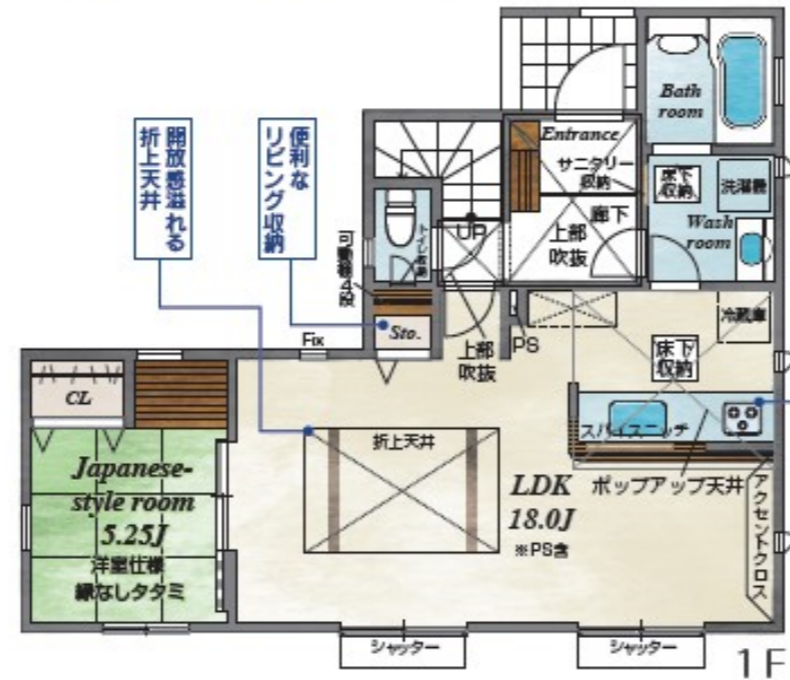
断熱等性能等級 5

断熱

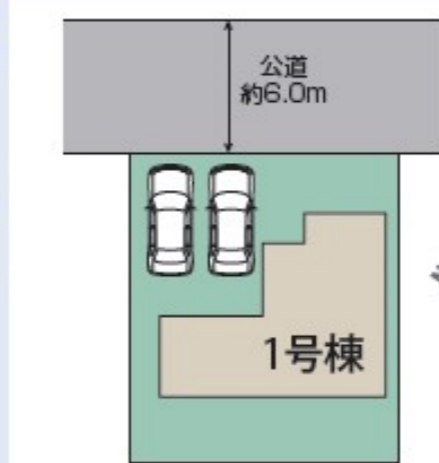
- 土地面積50坪超にカースペース並列2台駐車可能!!前面道路は公道6.0mで駐車も安心です◎
- 折上天井・ポップアップ天井を採用し、スタイリッシュで開放的な空間を演出♪
- 各居室収納に加え「WIC・床下収納・可動棚・カウンター等」の豊富な収納でスッキリ空間をお手伝いします♪

1号棟 販売価格 **4,490**万円 [税込]
4LDK+吹抜+WIC+カースペース2台

実測面積/171.50㎡ (51.87坪)
公簿面積/171.49㎡ (51.87坪)
建物面積/103.71㎡ (31.36坪)
建築確認番号/第R06SHC109859号



- こだわりの設備仕様
- 外水栓 ●浄水器蛇口 ●主寝室8帖以上 ●浴室暖房 ●ウォークインクローゼット
 - NURO光 ●火災報知器 ●全室暖房サッシ ●換気乾燥機 ●ハンドシャワー付
 - 玄関吹抜 ●システムバス ●食器洗浄乾燥機 ●全扉塞 ●洗面化粧台
 - 折上天井 ●24時間換気 ●Wロック電池錠 ●クローゼット付 ●TVモニター付
 - ベタ基礎 ●エコジョーズ ●カースペース2台 ●全扉塞ペアガラス ●インターフォン
 - 床下収納 ●樹園ダンパー ●LDK18帖以上 ●ポップアップ天井 ●LED照明(玄関・廊下・キッチン・トイレ・洗面所)
 - 全室南向き ●宅配ボックス ●玄関収納ミラー付 ●アクセントクロス



- 周辺環境
- 教育施設
- 六高台保育園 約 620m (徒歩8分)
 - むつみ幼稚園 約 840m (徒歩11分)
 - 六実小学校 約 560m (徒歩7分)
 - 六実中学校 約 880m (徒歩11分)
- 買い物施設
- ヨークフーズ六高台店 約 500m (徒歩7分)
 - ベルクス松戸六高台店 約 700m (徒歩9分)
 - ファミリーマート松戸六高台九丁目店 約 670m (徒歩9分)
 - サンドラッグ六高台店 約 720m (徒歩9分)
- その他施設
- 富士見公園 約 130m (徒歩2分)
 - 永田小児科医院 約 250m (徒歩4分)
 - 東医院 約 910m (徒歩12分)
 - 松戸六高台郵便局 約 820m (徒歩10分)



松戸市六高台6丁目 1号棟 新築分譲住宅 物件番号 12073066

●所在地/千葉県松戸市六高台6丁目89-4(地番)、千葉県松戸市六高台6丁目89番地4(住居表示) ●交通/東武アーバンパークライン「高柳」駅まで徒歩15分、「六実」駅まで徒歩17分 ●総面積/1棟 ●今般販売額/別記 ●土地権利/所有権 ●地目/宅地 ●構造/木造サイディング造アスファルトシリング葺2階建(在来工法) ●都市計画/市街化区域 ●用途地域/第一種低層住居専用地域 ●建ぺい率/50% ●容積率/100% ●その他法令/22条区域、景観法 ●設備/公営水道、東京電力、都市ガス、本下水 ●接道状況/北西6.0m公道 ●完成予定/2024年10月上旬 ●引渡予定/2024年11月上旬 ●セットバック/不要 ●テレビアンテナと網戸はオプションになります。 ●完主指定のインターネット接続サービス(NURO光)に加入していただきます。 ●公簿面積と実測面積に差異が生じておりますが、地籍更正登記は行いません。

※完成現場で手付金の額が1,000万円以下であり且つ販売価格の10%以内のときは、手付金等の保全措置は取れません。(※完成物件の場合は1,000万円以下で販売価格の5%以内) ※TVアンテナ(電波障害等によるケーブルTV、共用アンテナ)の申込みはお客様負担となります。 ※電気の供給のため、敷地内に電柱及び支線が入る場合があります。 ※図面と現況の相違がある場合は現況優先にてご了承ください。 ※当社の物件のインターネット又折込広告掲載の場合には必ず当社まで一報下さい。 ※消費税について引き渡し時の税率を適用します。 ※司法書士、土地家屋調査士は当社指定とさせていただきます。

Stable 株式会社 **ステイブル**

千葉県知事(3)第16396号 (公社)全日本不動産協会会員 (公社)不動産保証協会会員 水曜定休

お問い合わせ

フリーコール **0120-988-535** 担当直通 **090-2670-6508**

〒277-0944 千葉県柏市南高柳7-6 ■FAX 04-7115-5999 ■メール mail@stable-plan.co.jp